



QUAIS BERTRAND



Manufacturier

quais sur poteaux — quais sur roues
quais flottants — élévateurs à bateaux
élévateurs à bateaux hydrauliques
accessoires

www.qualsbertrand.com



quais sur poteaux



CARACTÉRISTIQUES

- Structures d'aluminium
- Panneaux amovibles
- Vis et boulons en acier inoxydable
- Poteaux en acier galvanisé
- Capuchons en vinyle sur poteaux
- Plancher en cèdre rouge
- Rail pour accessoires (sans perçage)

AVANTAGES

- Système modulaire
- Configuration illimitée
- Installation facile par 1 ou 2 personnes



LES QUAIS SUR POTEAUX DE 10', 15' ET 20' COMPRENNENT :

- 1 structure d'aluminium et les panneaux de bois amovibles en cèdre rouge
- 2 plaques de fond 7" X 7"
- 2 pieux de 6' galvanisés
- 2 capuchons
- 2 pentures



quais sur roues

DIMENSIONS STANDARDS

GRANDEURS	POIDS DU CADRE (lbs)
28" X 10'	50
4' X 10'	58
5' X 10'	62
6' X 10'	70
8' X 10'	85
28" X 15'	85
4' X 15'	98
5' X 15'	104
6' X 15'	118
8' X 15'	138
4' X 20'	172
5' X 20'	178
6' X 20'	190
8' X 20'	215

SECTIONS DE COIN	POIDS DU CADRE (lbs)
4'	32
5'	41
6'	54

SECTIONS OCTOGONALES	POIDS DU CADRE (lbs)
10' COMPLÈTE	126
10' 3/4 DE SECTION	104

GRANDEURS PANNEAUX	POIDS DU CÈDRE (lbs)
28"	32
4'	45
5'	61
6'	74
8'	96

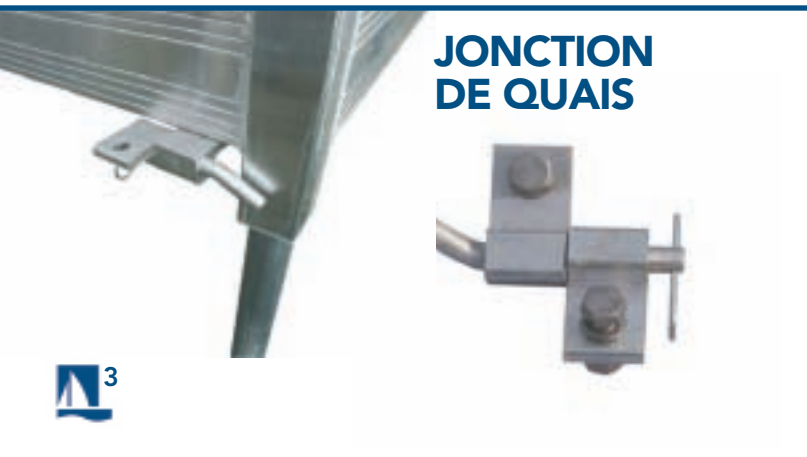


LES QAIS SUR ROUES 1 ESSIEU DE 10', 15' ET 20' COMPRENNENT :

- 1 structure d'aluminium et les panneaux de bois amovibles en cèdre rouge
- 1 essieu avec roues
- 2 poteaux de 6' galvanisés
- 2 capuchons
- 2 pentures



accessoires pour quais sur poteaux et sur roues





**DÉFENSE
VERTICALE
DE CÔTÉ OU
DE POTEAU**



**PROTECTEUR
TORPEDO**



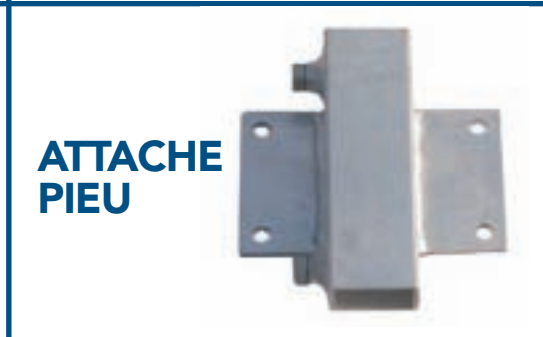
PROTECTEUR VINYLE



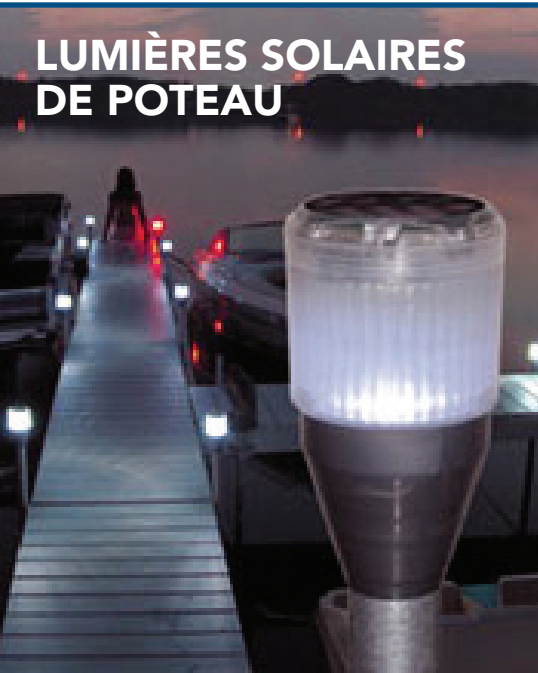
**ROUE DE
PLASTIQUE**



**PLAQUE
DE FOND
7" X 7"**



**ATTACHE
PIEU**



**LUMIÈRES SOLAIRES
DE POTEAU**



**POTEAUX DE CÈDRE
ET CÂBLE DE MANILLE**



**ATTACHE
PANNEAU**



**ESSIEU,
BRAQUETTES
ET ROUES**



**POTEAU DE CÈDRE 4" X 4" X 36"
ET BRAQUETTE D'INSTALLATION**

POTEAU GALVANISÉ 1 5/8"

quais flottants



**VENDUS AU PIED CARRÉ,
AUCUNE DIMENSION STANDARD**



CARACTÉRISTIQUES

- Structures d'aluminium • Boulonnerie en acier inoxydable
- Attaches-chaînes standards • Unions standards
- Plancher en cèdre rouge • Caissons isolés 16" de hauteur
- 4.5 lbs au pied carré

plate-formes de baignade

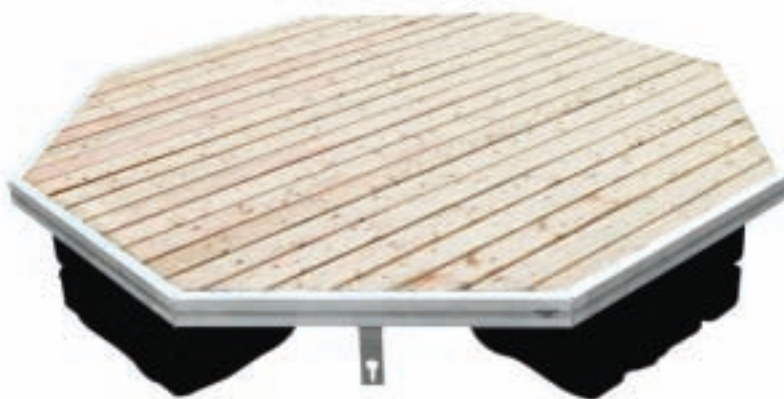
PLATE-FORME DE BAINNADE AVEC STRUCTURE D'ALUMINIUM ET FLOTTEURS DE 12"

9' X 9' CARRÉE

10' X 10' CARRÉE

9' OCTOGONALE

10' OCTOGONALE



flotteurs

DIMENSIONS	FLOTTAISON
2' X 3' X 12"	335 lbs
2' X 4' X 12"	450 lbs
2' X 4' X 16"	600 lbs



accessoires élévateurs à bateaux



ARRÊT-MOTEUR



ROUES DE TRANSPORT CENTRALES



**KIT DE TRANSPORT
SUR 2 ESSIEUX**



**POIGNÉES DE TRANSPORT
(ENSEMBLE DE 4)**



PANNEAU SOLAIRE 9 W



TREUIL DE LEVAGE



**MOTEUR ACTION DIRECT
12 V - 110 V**



KIT DE TRANSPORT AJUSTABLE 4 ROUES

élevateurs à bateaux manuels



M 800



M 1200



M 1500

CARACTÉRISTIQUES

- Structure complète en aluminium soudée au « mig pulsé »
- Boulons et câbles en acier inoxydable
- Lit central et guides de côté inclus dans le prix d'achat
- Système de poulies AGS à l'intérieur des tubes
- Pattes ajustables aux quatre coins
- Modèles cantilever (capacité 800 à 1200 livres)
- Modèles verticaux (capacité 1500 à 5500 livres)

AVANTAGES

- Assemblage facile
- Minimum d'entretien
- Structure légère et durable
- Accès facile
- Profondeur d'eau requise pour installation : 6" + tirant d'eau du bateau
- Pattes de 63" pour les modèles M 1500 et plus

OPTIONS

- Moteur 12 V avec télécommande
- Moteur 110 V avec télécommande
- Ensemble de transport avec roues
- Arrêt-moteur
- Toiture : 20', 24', 26' et toiture pour tour de wakeboard
- 10 couleurs de toile standard
- Autres couleurs disponibles



M 2000

toiture optionnelle

COULEURS DE TOILE





M 3000



M 3400



M 3500



M 4500



M 5500

MODÈLE	LARGEUR	CAPACITÉ	POIDS	LEVÉE	FABRIQUÉ POUR
MULTIMASTER 800	72"	800 LBS	105 LBS	36"	CHALOUPE MOTO-MARINE
MULTIMASTER 1200	72"	1200 LBS	130 LBS	36"	CHALOUPE MOTO-MARINE
MULTIMASTER 1500	98"	1500 LBS	215 LBS	60"	10' À 15'
MULTIMASTER 2000	98"	2000 LBS	280 LBS	60"	12' À 17'
MULTIMASTER 3000	112"	3000 LBS	315 LBS	60"	17' À 19'
MULTIMASTER 3400	118"	3400 LBS	340 LBS	60"	19' À 20'
MULTIMASTER 3500	122"	3500 LBS	310 LBS	60"	PONTON
MULTIMASTER 4500	122"	4500 LBS	415 LBS	60"	20' À 24'
MULTIMASTER 5500	122"	5500 LBS	610 LBS	60"	24' À 28'

N.B.

- Tous les modèles sont munis d'un lit central, de guides de côté et d'une roue pour activer le treuil.
- Les modèles Multimaster 3000, 3400, 4500 et 5500 sont munis de lits centraux en forme de « V ».

élévateurs à bateaux hydro-câble



C 4500



C 5500

CARACTÉRISTIQUES

- Structure complète en aluminium
- Boulonnerie en acier inoxydable
- Soudures au « mig pulsé » haute performance
- Pattes extensibles
- Temps de levée maximum : 20 secondes
- Cylindres contenant de l'huile hydraulique biodégradable sans risque pour l'environnement
- Contrôle de levée à distance sans-fil
- Contrôle manuel inclus
- Alimentation électrique 12 V
- Guides de côté inclus
- Lit central ajustable
- Kit de transport 4 roues pour série « H »

AVANTAGES

- Vous permet de monter et descendre votre bateau sans aucun effort physique
- Sans entretien
- Structure légère et durable
- Capacité de levée de 4500 lbs et plus
- Protège votre bateau contre les frottements sur le quais

OPTIONS

- Toiture
- Roues de transport pour C 4500 et C 5500

MODÈLE	LARGEUR	CAPACITÉ	POIDS	LEVÉE	FABRIQUÉ POUR
HYDRO-LIFT 12 V H 4500	122"	4500 LBS	432 LBS	65"	21' À 24'
HYDRO-LIFT 12 V H 6000	122"	6000 LBS	570 LBS	65"	23' À 27'
HYDRO-LIFT 12 V H 8000	122"	8000 LBS	615 LBS	65"	24' À 32'
HYDRO-LIFT 12 V H 10000	122"	10000 LBS	918 LBS	72"	26' À 34'
HYDRO-CABLE 12 V C 4500	122"	4500 LBS	495 LBS	60"	20' À 24'
HYDRO-CABLE 12 V C 5500	122"	5500 LBS	680 LBS	60"	24' À 28'

N.B.

- Tous les modèles sont munis d'un lit central et de guides de côté ajustables.
- Kit de transport 4 roues pour Hydro-lifts inclus.
- Autres modèles disponibles sur demande.

élevateurs à bateaux hydrauliques



H 4500



CONTRÔLE
MANUEL

TÉLÉCOMMANDE



H 8000



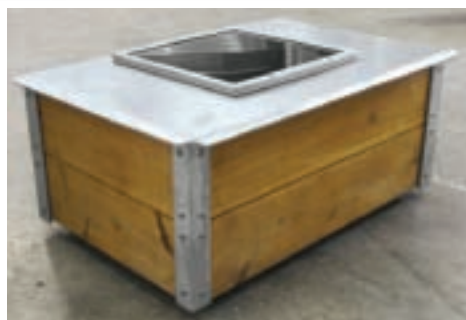
H 6000



H 10000



UNITÉ HYDRAULIQUE



PANNEAU SOLAIRE



ROUES DE TRANSPORT



garantie

Les Quais Bertrand Inc. garantit pour une période de 5 ans leurs structures d'aluminium et leurs soudures. Une garantie de 2 ans s'applique sur la mécanique ainsi que sur tous les accessoires fabriqués par Les Quais Bertrand Inc. Cette garantie s'applique dans le cadre d'une utilisation normale du produit ainsi que dans des conditions normales.

Pendant cette période, Les Quais Bertrand inc. s'engage à réparer ou remplacer, selon le cas, le produit gratuitement sur simple présentation de la facture. La garantie ne s'applique pas à un produit qui aurait été mal utilisé ou accidentellement endommagé.



Manufacturier

quais sur poteaux — quais sur roues
quais flottants — élévateurs à bateaux
élévateurs à bateaux hydrauliques
accessoires

9371, boul. Bourque, Sherbrooke (Québec)
CANADA J1N 0G2

Tél.: 819.847.1555

Télec.: 819.847.3555

www.qualsbertrand.com